

Aktuální poznatky a otázky
v
oblasti ochrany zvířat proti týrání

22. února 2018

Brno



OSOBNÍ POZNATKY A ZKUŠENOSTI

Bc. Romana Albrecht Lišková

Kdo jsem?

- V roce 2008 jsem ukončila studium v oboru chovatel cizokrajných zvířat
- V roce 2013 jsem ukončila studium na JCU v Českých Budějovicích obor Biologie a ochrana zájmových organizmů
- 18 let se aktivně věnuji chovatelství
- Jsem majitelkou zoologické zahrady u Jindřichova Hradce (licence od října 2016), kde chováme na 90 druhů zvířat

Cíle mé práce

- Ochrana zvířat
- Vzdělávání veřejnosti v oblasti ochrany přírody, etologie a biologie zvířat
- Spolupráce se zoologickými zahradami, chovateli a univerzitami
- Změna současné legislativy na ochranu zvířat
- Bojuji proti fyzickému a psychickému využívání exotických zvířat

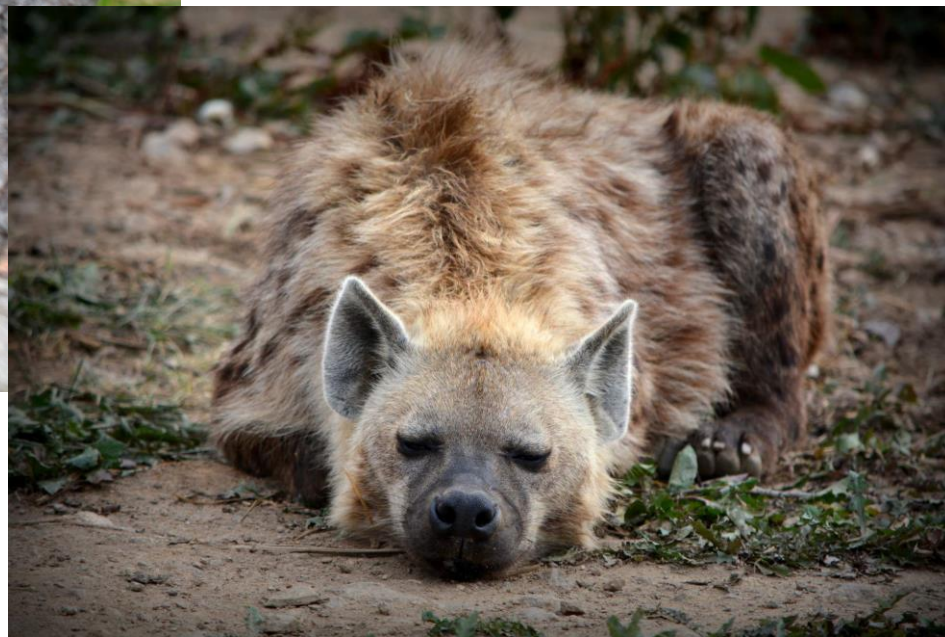
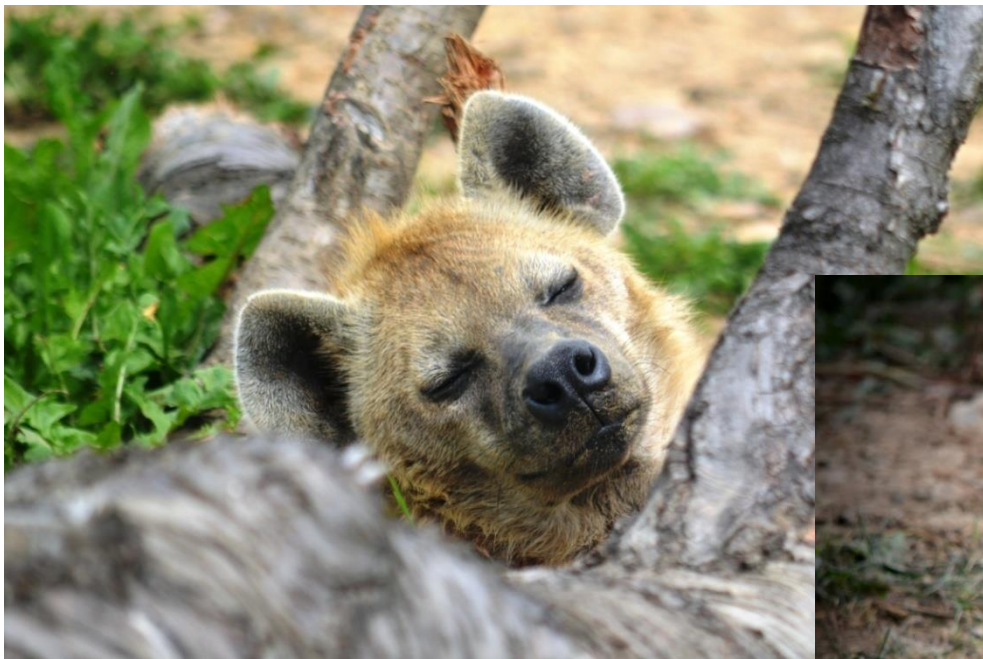
Proč zde jsem?

Jsem si jista, že naše zákony na ochranu zvířat jsou nedostatečné a je nutná jejich změna!

Vidět často znamená více, jak slyšet.....

Rok 2016

- Dovoz dvou hyen ze soukromého zařízení



- Původní majitel soukromá osoba
- V období 2014 –2017 celkem 5x řízení pro porušení zákona č. 246/1992 Sb., na ochranu zvířat proti týrání a zákona č. 166/1999 Sb., o veterinární péči.
- Ve všech uvedených případech porušení legislativy uznán vinným a následně sankcionován.
- KVS navrhla obecnímu úřadu obce s rozšířenou působností, aby tomuto chovateli uložil zákaz chovu, k dnešnímu dni není zpráva, jak byl tento návrh vyřešen.
- V roce 2017 drženi 2 lvi, 1 tygr, 3 vlci, 6 hyen, 2 kočky rybářské, 2 jaguarundi atd.



Lvi (1,1)

- *vnitřní prostor 5 x 4 m
- * bez možnosti přepažení
- * bez možnosti jít do venkovního výběhu



NENÍ MOŽNOST ÚDRŽBY PROSTORU

* zbytky potravy,
nahromaděný trus z měsíců
či let předchozích, zelená
voda



Hyena skvrnitá (2, 6)

- Několik kotců, zvířata rozdělena
 - Pouze vnitřní kotce
 - Prostory cca 5x5 m
- Bez možnosti přepažení



NENÍ MOŽNOST ÚDRŽBY PROSTORU

- zbytky potravy, nahromaděný trus z měsíců či let předchozích, zelená voda





Rok 2016

Dovoz dvou lvů ze
soukromého zařízení

- Majitel soukromá osoba
- V období 2007 – konec roku 2016 celkem 12x řízení pro porušení zákona č. 246/1992 Sb., na ochranu zvířat proti týrání a zákona č. 166/1999 Sb., o veterinární péči.
- Chovatel byl ve všech uvedených případech porušení legislativy uznán vinným a byl následně sankcionován.
- Na základě kontrol v roce 2017 šetří Policie České republiky v souvislosti s podezřením z trestného činu týrání zvířat a maření úředního rozhodnutí, kdy byl udělen na návrh KVS obecním úřadem obce s rozšířenou působností **zákaz chovu, který nerespektoval.**
- Chovatel do dnešního dne vlastní desítky zvířat.





Bez možnosti přepažení



**NENÍ MOŽNOST ÚDRŽBY
PROSTORU**

- zbytky potravy,
nahromaděný trus z měsíců či
let předchozích, zelená voda

V té době mimo jiné drženi i pár tygrů v prostoru
3x5 metrů.

Bez možnosti přepažení



NENÍ MOŽNOST ÚDRŽBY PROSTORU

- zbytky potravy, nahromaděný trus z měsíců či let předchozích, zelená voda.



V areálu povalující se hlavy koz, ovcí a jiné
kadávery.

Zařízení další.....







Stále častěji moderní.....

- Focení selfie s exotickými zvířaty
 - Kočkovité šelmy na vodítku
 - Kočkovité šelmy k pomazlení
- Úmyslné odebírání mláďat samicím k umělému dokrmování



Vše za účelem výtěžku



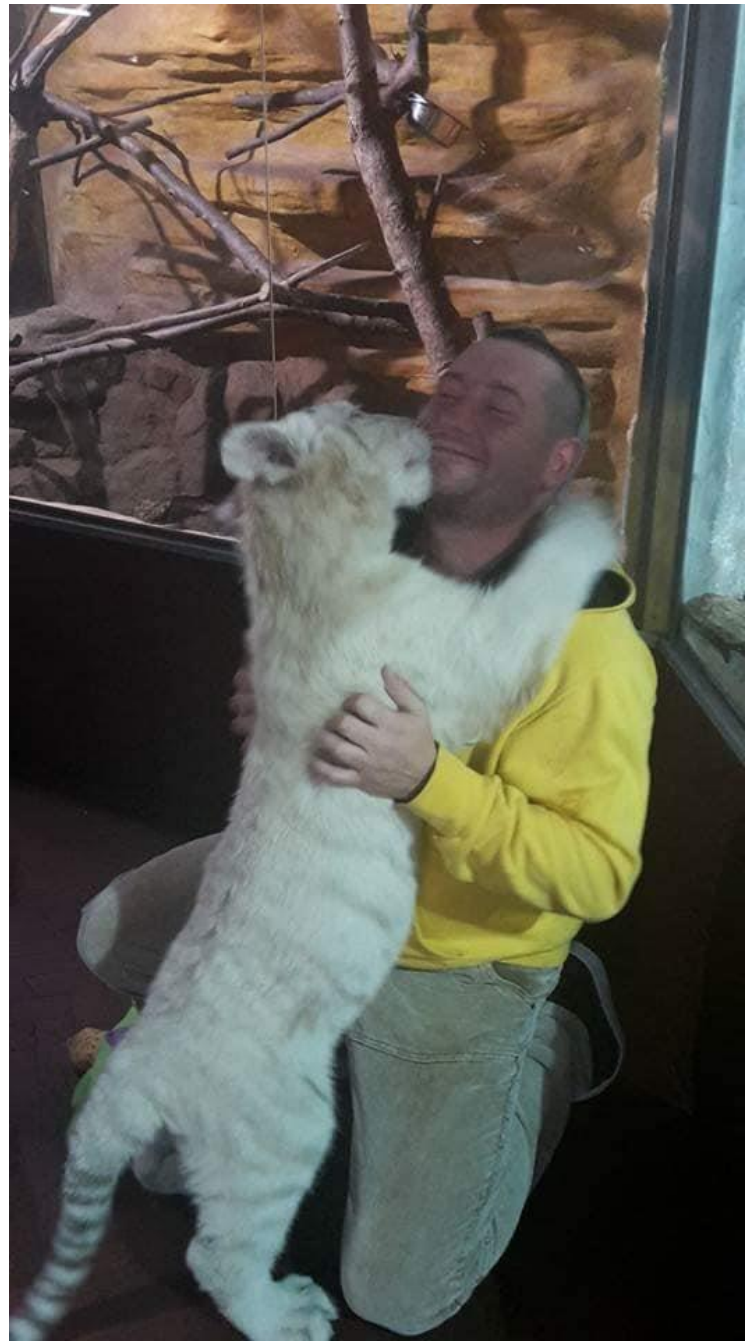
Zneužívání exotických zvířat, často nebezpečných zvířat a zvířat, která jsou náchylná na stres













Legální vzor týrání ≈ CIRKUS

- v mnoha zemích EU již zakázáno
- pro veřejnost ukázka, že se zvířaty si můžeme dělat opravdu cokoli
- nucení k činnostem → drezura mnohdy spojena s fyzickými tresty
- nevyhovující chovná zařízení
- časté přesuny zvířat
- stres

ROK 2017 – PRAHA



ROK 2016 (ukázka drezury lvů)



Co můžeme dělat?

- Důkladná revize **doporučených** podmínek pro chov zvířat vyžadující zvláštní péči.
- Zvířata vyžadující zvláštní péči by měla být chována pouze v zařízení schváleném KVS a dalších orgánů → nedodržení → tvrdé sankce.
- U nebezpečných zvířat (tygr, medvěd, lev apod.) odbornost či odborný garant.
- Zamezit množení některých druhů zvířat (zvířata končí ve špatných podmínkách).

Kam s nimi.....?

- **Největší problém pro KVS** → mnohdy jednoduché prokázání týrání → nelze ze strany chovatele napravit →

ZVÍŘATA NENÍ KAM UMÍSTIT!

SITUACI JE NUTNO ŘEŠIT!

DĚKUJI ZA POZORNOST!

