

Mimořádná okamžitá pomoc

Základní charakteristika MOP

- **jednorázová dávka**
- **fakultativní dávka**
- **subsidiární dávka**
- **jediná dávka**





Vážná újma na zdraví



Použito z: <http://invitaminerva45.blogspot.cz/2015/03/>

Podmínky pro poskytnutí dávky

- **osoba nesplňuje podmínky pro poskytnutí PnŽ a DnB, a**
- **s přihlédnutím k jejím**
 - příjmům
 - celkovým sociálním a majetkovým poměrům
- **jí hrozí vážná újma na zdraví**



Typické situace pro poskytnutí MOP



Použito z: <http://cz.clipart.me/human-people/stork-baby-cartoon-35715>



Použito z: https://1gr.cz/fotky/lidovky/09/061/lnorg/ABC2b7e9b_nezamestnanost.jpg

Na co úřad práce MOP neposkytne?

- náklady na zdravotní služby
- zvýšené náklady na dietní stravování





Judikatura NSS

- **ne** na poplatky ve zdravotnictví a doplatky na léky (sp. zn.: 10 Ads 23/2014)
- **ne** na vysoké náklady na bydlení - ID 10 000 Kč, PnB 2 700 Kč, náklady na bydlení 10 900 Kč (sp. zn.: 4 Ads 27/2014)
- **ne** OSVČ, která nepřerušila výkon SVČ, tj. uplatnila se u ní fikce příjmu dle zákona o životním a existenčním minimu (sp. zn.: 3 Ads 113/2011)



Výše dávky

- nezaopatřené dítě: rozdíl mezi příjmem a částkou **životního minima** dítěte (dle věku 1 740 Kč – 2 450 Kč),
- ostatní osoby: rozdíl mezi příjmem a částkou **existenčního minima** (2 200 Kč)





Vážná mimořádná událost



Použito z:
https://upload.wikimedia.org/wikipedia/commons/thumb/9/9d/Sm%C3%ADchov%2C_Mozartova%2C_zbo%C5%99en%C3%BD_rohov%C3%BD_d%C5%AFm%2C_cihly.jpg/800px-Sm%C3%ADchov%2C_Mozartova%2C_zbo%C5%99en%C3%BD_rohov%C3%BD_d%C5%AFm%2C_cihly.jpg

Podmínky pro poskytnutí dávky

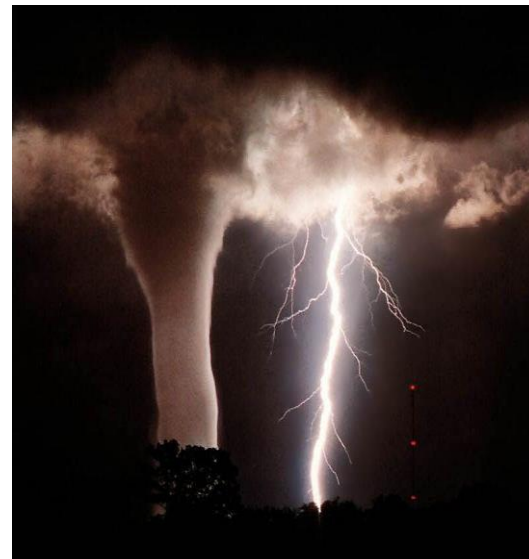
- osoba, kterou postihla vážná mimořádná událost
- její celkové sociální a majetkové poměry jsou takové, že jí neumožňují překonat nepříznivou situaci vlastními silami



Použito z: http://img.ahaonline.cz/static/old_aha/big/07_05_29/pancho2.jpg

Co je vážná mimořádná událost?

- **živelní pohroma**
 - povodeň, vichřice a vyšší stupně větrné pohromy, zemětřesení
- **požár**
- **jiná destruktivní událost**
 - sesuv půdy, elektrický zkrat, zamoření domu parazity
- **ekologická havárie**
- **průmyslová havárie**



Použito z: <http://www.vetrelci.estranky.cz/clanky/tornado-.html>



Použito z: https://st.depositphotos.com/2400497/5093/v/950/depositphotos_50938729-stock-illustration-cockroach.jpg

Typické situace pro poskytnutí MOP

- **zamoření domácnosti štěnicemi, šváby, rusy, blechami...**
- **v domácnosti v důsledku zkratu elektrického vedení se porouchají všechny elektrické spotřebiče a je třeba je opravit nebo vyměnit,**
- **osobě při požáru shoří všechno vybavení domácnosti a oblečení, tudíž si musí pořídit nové,**
- **po zaplavení nemovitosti osoba potřebuje nezbytné prostředky na odstranění prvotních škod, např. na nákup pomůcek k odklizení bahna či dezinfekčních prostředků**

Výše dávky

- až do patnáctinásobku částky životního minima jednotlivce (51 150 Kč)





Nezbytný jednorázový výdaj



Použito z: https://img.ihned.cz/attachment.php/260/37828260/stv58CE71JKLMj6PWbfhryz1STUw9AVm/Pr_zdn_ruce.jpg

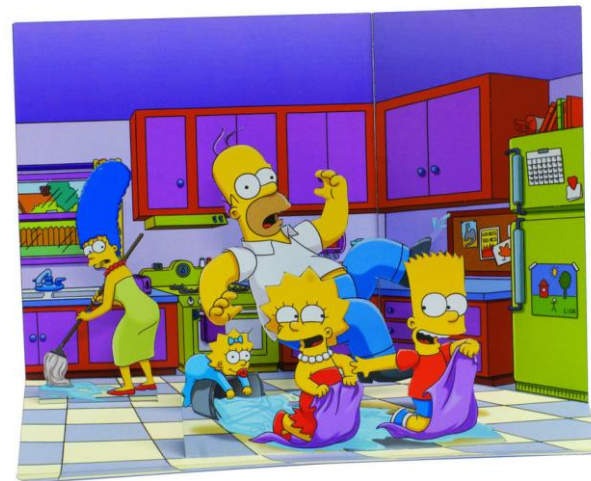
Podmínky pro poskytnutí dávky

- **osoba, která nemá vzhledem k**
 - příjmům a
 - celkovým sociálním a majetkovým poměrům
- **dostatečné prostředky k úhradě nezbytného jednorázového výdaje**



Celkové majetkové a sociální poměry

- podíl žadatele na stavu hmotné nouze
- podíl členů rodiny na stavu hmotné nouze



Na jaký výdaj lze MOP poskytnout?

- **jednorázový**
- **nezbytný**
- **mimořádný**
- **konkrétní**
- **nepodřaditelný pod jiný druh MOP**
- **neuhrazený**
- **neuhraditelný z jiných zdrojů**



Použito z: <http://euro-pujcka.cz/wp-content/uploads/2015/04/expreni-pujcky-870x400.jpg>

Typické nezbytné jednorázové výdaje

- výdaje související se zaměstnáním
- výdaje na nocleh
- výdaje na bydlení
- výdaje na stěhování
- jistota na nájemné
- výdaje na doklady



Použito z: http://armadaspasy.cz/wp-content/uploads/2016/02/NOHa_3-e1454931123118.jpg

Na co úřad práce MOP neposkytne?

- výdaje na léky a doplatky na ně
- regulační poplatek za využití lékařské pohotovosti
- notářský zápis o předběžné vykonatelnosti nájemní smlouvy



Použito z: <http://www.ahaonline.cz/clanek/musite-vedet/71560/dalsi-hrebik-do-rakve-nemajetnych-za-leky-zaplatime-vice.html>

Judikatura NSS

- **ne** na hrazení dlouhodobě se opakujících nákladů, přičemž u dlouhodobě užívaných léků ani není třeba zkoumat, zda lze poskytnout bezdoplatkový lék (sp. zn.: 4 Ads 10/2015)
- **ano** na dopravu do onkologického centra, je-li tu vážný důvod, proč nelze cestovat sanitkou (sp. zn.: 4 Ads 145/2015)
- **ne** na úhradu jízdného k účasti na výuce práce na PC v rámci individuálního akčního plánu organizovaného úřadem práce, když jízdné je propláceno úřadem práce (sp. zn.: 3 Ads 7/2013)

- **ne** na úhradu správního poplatku za přijímací řízení na vysokou školu osoby, která nebyla nezaopatřeným dítětem (sp. zn.: 4 Ads 162/2011)
- **ne** na zimní lyžařský pobyt, kde hodlala žalobkyně provozovat v rámci své dobrovolnické činnosti doprovod a trasérství nevidomých (sp. zn. 4 Ads 84/2010)
- **ne** na jídlo, pití, oblečení a úhradu nákladů na bydlení u osoby, která splňuje podmínky pro uznání za osobu v hmotné nouzi, ale žije v domácnosti s matkou, které nic nebrání, aby byla evidována jako uchazečka o zaměstnání a aby uzavřela s bývalým manželem, vlastníkem bytu, kde osoby bydlí, nájemní smlouvu – sp. zn.: 3 Ads 87/2012)

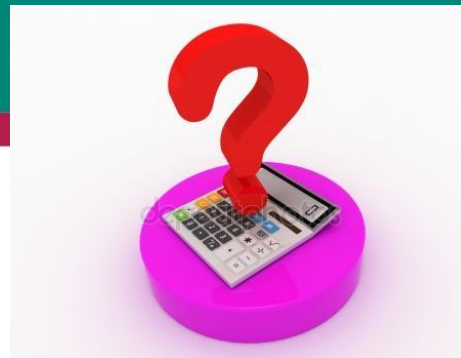


- **ne** na ubytování v místě vysokoškolského studia (sp. zn.: 4 Ads 90/2012)
- **ne** na kolky k úhradě nákladů soudního řízení (sp. zn.: 4 Ads 48/2011)
- **ano** na dioptrické brýle v základním provedení (sp. zn.: 3 Ads 84/2012)
- **ano** na dílčí splátku nedoplatku za dodávku plynu, když žadatel řádně hradil zálohy (sp. zn. 3 Ads 242/2016)



Použito z: https://1gr.cz/fotky/idnes/12/011/cl6/ZUK403cd2_dluh2.jpg





Výše dávky

- **až do výše výdaje**
- **nesmí se stát, že MOP bude poskytnuta pouze v takové výši, že klient nezvládne náklad uhradit**
- **nezbytně nutná finanční pomoc pro překonání konkrétní tíživé sociální situace (rozsudek NSS sp. zn. 3 Ads 84/2012), tj. nezohledňují se estetické a jiné aspekty vážící se k charakteru výdaje**

Použito z: https://st2.depositphotos.com/1007449/12400/i/450/depositphotos_124007350-stock-photo-calculator-and-question-mark-in.jpg



Předměty dlouhodobé potřeby



Podmínky pro poskytnutí dávky

- **osoba, která nemá vzhledem k**
 - příjmům a
 - celkovým sociálním a majetkovým poměrům
 - **dostatečné prostředky na úhradu nákladů spojených s**
 - pořízením nebo
 - opravou
- nezbytných základních předmětů dlouhodobé potřeby**



Použito z: <https://cz.depositphotos.com/6023089/stock-illustration-hand-drawn-vector-illustration-of.html>

Jde o nezbytný základní předmět dlouhodobé potřeby? ▾	ano ▾	ne ▾	Kdy MOP poskytnout a kdy ne? ▾
lednice			
pračka			
skříň			
televize			
set-top-box			
dioptrické brýle			
boty			
povlečení			
vodovodní kohoutek			
záclony			
koberec			
plynový kotel			
kancelářská židle			
konferenční stůl			

Na jakou věc lze MOP poskytnout?

- movitá
- nezužitkovatelná
- konkrétní
- nezbytná
- základní



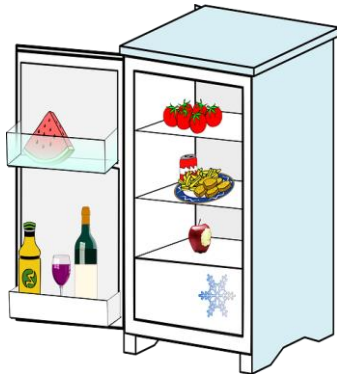
- schopná dlouhodobě uspokojovat potřebu
- chybějící nebo porouchaná
- ve vlastnictví žadatele nebo SPO
- použitelná (funkční)

Použito z: https://cdn.pixabay.com/photo/2017/05/13/09/04/question-2309040_960_720.jpg



Typické nezbytné základní předměty dlouhodobé potřeby

- lednička
- pračka
- záchodová mísa
- vařič
- vodovodní kohoutek



Použito z: <http://cz.clipart.me/food-drink/fridge-with-food-jhelebrant-clip-art-41743>

- postel
- stůl
- židle
- umyvadlo
- dioptrické brýle



Použito z: <https://cz.depositphotos.com/9495048/stock-illustration-cartoon-home-furniture-table.html>

Na co úřad práce dávku neposkytne?

- oblečení
- obuv
- televize
- set-top-box
- CD, DVD přehrávač
- doplatek na brýle v lepším než základním provedení



Použito z: <http://www.predskolaci.cz/boty-5/6921>



Použito z: https://st2.depositphotos.com/4333247/6399/v/450/depositphotos_63993945-stock-illustration-illustrated-funny-cartoon-tv-character.jpg

Situace, kdy není třeba MOP poskytnout

- žadatel má předmět k dispozici a může jej využívat
- jiný předmět může základní potřebu přiměřeně uspokojit
- žadatel dosud funkční věc s opravitelnou vadou užívá devastujícím způsobem

(zpráva o šetření ochránce sp. zn.: 592/2016/VOP)



Použito z: https://kreslenyvtip.cz/sites/default/files/styles/large/public/cartoons/albert_dubout/albert_dubout.jpg?itok=Ovc8dbKP

- **základní potřebu je možné uspokojit mimo domácnost žadatele (zpráva o šetření ochránce sp. zn.: 4436/2015/VOP)**
- **náklady na pořízení předmětu jsou minimální (zpráva o šetření ochránce sp. zn.: 1340/2015/VOP)**
- **náklad na pořízení předmětu má být realizován z jiného zdroje nebo jiné dávky (rozsudek NSS sp. zn.: 3 Ads 87/2012)**



Použito z: https://st3.depositphotos.com/8082122/14521/v/450/depositphotos_145211841-stock-illustration-hand-drawn-winter-clothes-pink.jpg



Výše dávky

- až do výše nákladu, maximálně desetinásobek částky ŽM jednotlivce, tj. 34 100 Kč v roce
- nejlevnější funkční věc, kterou žadatel může reálně získat
- výše musí být stanovena tak, aby žadatel zvládl náklad uhradit
- splátkový prodej není vhodný tam, kde jsou jediným příjmem rodiny opakované dávky pomoci v hmotné nouzi
- musí odpovídat potřebám domácnosti





Náklady související s dětmi



Použito z: <https://www.novinky.cz/zena/styl/294260-za-penize-se-dobry-zivot-koupit-neda.html>

Podmínky pro poskytnutí dávky

- **osoba, která nemá vzhledem k**
 - příjmům a
 - celkovým sociálním a majetkovým poměrům
- **dostatečné prostředky na úhradu odůvodněných nákladů souvisejících se**
 - vzděláním nezaopatřeného dítěte
 - zájmovou činností nezaopatřeného dítěte
 - na zajištění nezbytných činností souvisejících se sociálně-právní ochranou dětí



Použito z: <https://js.pencdn.cz/acimage/w680-h374/322874.jpg>

Jedná se o odůvodněný výdaj na děti?	ano	ne	Kdy MOP poskytnout a kdy ne?
školní aktovka			
cvičební úbor			
přezůvky			
housle			
učebnice			
pracovní sešit			
kurzovné na letní tábor			
pobyt dítěte z dětského domova u prarodičů			
mládežnický členský příspěvek v hokejovém klubu			
školné			
školné			
ubytování na vysokoškolských kolejích			
počítač			
doprava do školy			
lyže na výcvik			

Co jsou výdaje související se vzděláváním nezaopatřených dětí?

- výdaje na učebnice a učební pomůcky, pokud je škola neposkytuje zdarma nebo nezapůjčuje,
- výdaje na cvičební úbor do tělesné výchovy a sportovní obuv, přezůvky do školy, školní aktovku, pracovní oděvy a pracovní pomůcky pro učně,
- výdaje na zimní lyžařský a letní výcvikový kurz, školu v přírodě,
- výdaje na stravování ve školní jídelně, na dojíždění do školy, na ubytování studentů středních škol a učňů na internátu



Použito z: https://st2.depositphotos.com/1007168/6108/v/950/depositphotos_61086163-stock-illustration-pencil-cartoon-character.jpg

- školkovné, pokud není rodina od úhrady osvobozena,
- úplata za zájmové vzdělávání ve školském zařízení – školní družině, pokud byla zamítnuta žádost o osvobození od ní,
- výdaje na zefektivnění domácí přípravy či komunikace se školou (např. na pořízení počítače a softwaru, připojení na internet, jsou-li potřebné pro studium a dítě nemá možnost je využívat v dostatečném rozsahu ve škole)



Použito z: <https://cz.depositphotos.com/5423903/stock-illustration-cartoon-smiling-desktop-computer.html>

Co jsou výdaje související se zájmovou činností nezaopatřených dětí?

- **náklady na mimoškolní aktivity dětí a na pomůcky pro jejich realizaci**
 - výdaje na letní tábory
 - úhrada za zájmové kroužky
 - výdaje na hudební nástroje
 - náklady na malířské potřeby
 - úhrada za cvičební úbor



Co jsou výdaje na zajištění nezbytných činností souvisejících se sociálně-právní ochranou dětí?

- náklady na odbornou poradenskou činnost
- náklady na návštěvy u dítěte umístěného v zařízení
- náklady na pobyt dítěte ze zařízení v rodině





Na co úřad práce MOP neposkytne?

- školné
- ubytování studentů VŠ v místě vysokoškolského studia (rozsudek NSS sp. zn.: 4 Ads 91/2012)
- výdaj je hrazen z jiného zdroje (ze sociálního fondu školy, výcvikového střediska, z preventivního fondu zdravotní pojišťovny, z nadačních fondů atd.)
- náklady na pobyt dítěte ve středisku výchovné péče uložené soudem v trestním řízení
- náklady na první setkání s mediátorem uložené soudem



Určování odůvodněnosti výdaje na vzdělávací aktivity a zájmovou činnost

ÚP posuzuje, zda:

- tyto aktivity a činnosti mohou přispět k začlenění dítěte do kolektivu vrstevníků
- by neúčast dítěte na aktivitách spojených se vzdělávacím procesem nevedla k jeho vyloučení z okruhu spolužáků



- **tyto aktivity a činnosti přispívají k celkovému rozvoji osobnosti dítěte, jeho zájmů a schopností a zvyšují kvalitu trávení volného času dítěte s přihlédnutím k možnostem nabízených aktivit v rámci regionu**
- **je určitá aktivita vhodná pro konkrétní dítě (vzhledem k jeho zdravotnímu stavu a schopnostem, jestli je dostupná z hlediska vzdálenosti od místa bydliště, zda nekoliduje se školní docházkou nebo jinou zájmovou aktivitou a jestli není nepřiměřeně drahá)**
- **v případě pochybností by si ÚP měl vyžádat stanovisko OSPOD**



Použito z: https://st3.depositphotos.com/1007566/12798/v/450/depositphotos_127981068-stock-illustration-speech-bubble-communication-isolated-icon.jpg

Výše dávky

- až do výše nákladu, maximálně desetinásobek částky ŽM jednotlivce, tj. 34 100 Kč ročně pro jednu rodinu
- na funkční (nikoliv nutně novou) věc
- přednostně na zapůjčení pomůcky před jejím zakoupením
- na levnou zájmovou činnost



Použito z: https://st.depositphotos.com/2116837/4316/i/950/depositphotos_43160549-stock-photo-money-czech-currency.jpg



Hrozba sociálního vyloučení



Použito z: <http://www.photoextract.com/cs/foto/149059.html>

Podmínky pro poskytnutí dávky

- **osoba, která v daném čase, s ohledem na**
 - neuspokojivé sociální zázemí a
 - nedostatek finančních prostředků
- **nemůže úspěšně řešit svoji situaci a**
- **je ohrožena sociálním vyloučením**



Příklady osob ohrožených sociálním vyloučením

- **osoba propuštěná z/ze**
 - výkonu zabezpečovací detence
 - výkonu vazby
 - výkonu trestu odnětí svobody
 - zdravotnického zařízení
 - školského zařízení pro výkon ústavní či ochranné výchovy
 - pěstounské péče po dosažení zletilosti, respektive v 19 letech,
- **osoba bez přístřeší**
(rozsudek NSS sp. zn.: 3 Ads 64/2012)
- **oběť trestné činnosti jiné osoby**
(např. domácí násilí)
- **osoba na odvykací léčbě v terapeutické komunitě**
(rozsudek NSS sp. zn.: 3 Ads 64/2012)



Výše dávek

- jednorázově až do výše 1 000 Kč
- ročně maximálně čtyřnásobek částky ŽM jednotlivce, tj. 13 640 Kč
- pozor na úložné





Děkuji Vám za pozornost!

www.ochrance.cz

www.eso.ochrance.cz – Evidence stanovisek ochránce

[www.facebook.com](https://www.facebook.com/veřejnýochráncepráv): Veřejný ochránce práv – ombudsman

www.twitter.com/ochranceprav

Kancelář veřejného ochránce práv

Údolní 39

602 00 Brno

Czech Republic

00420 542 542 111